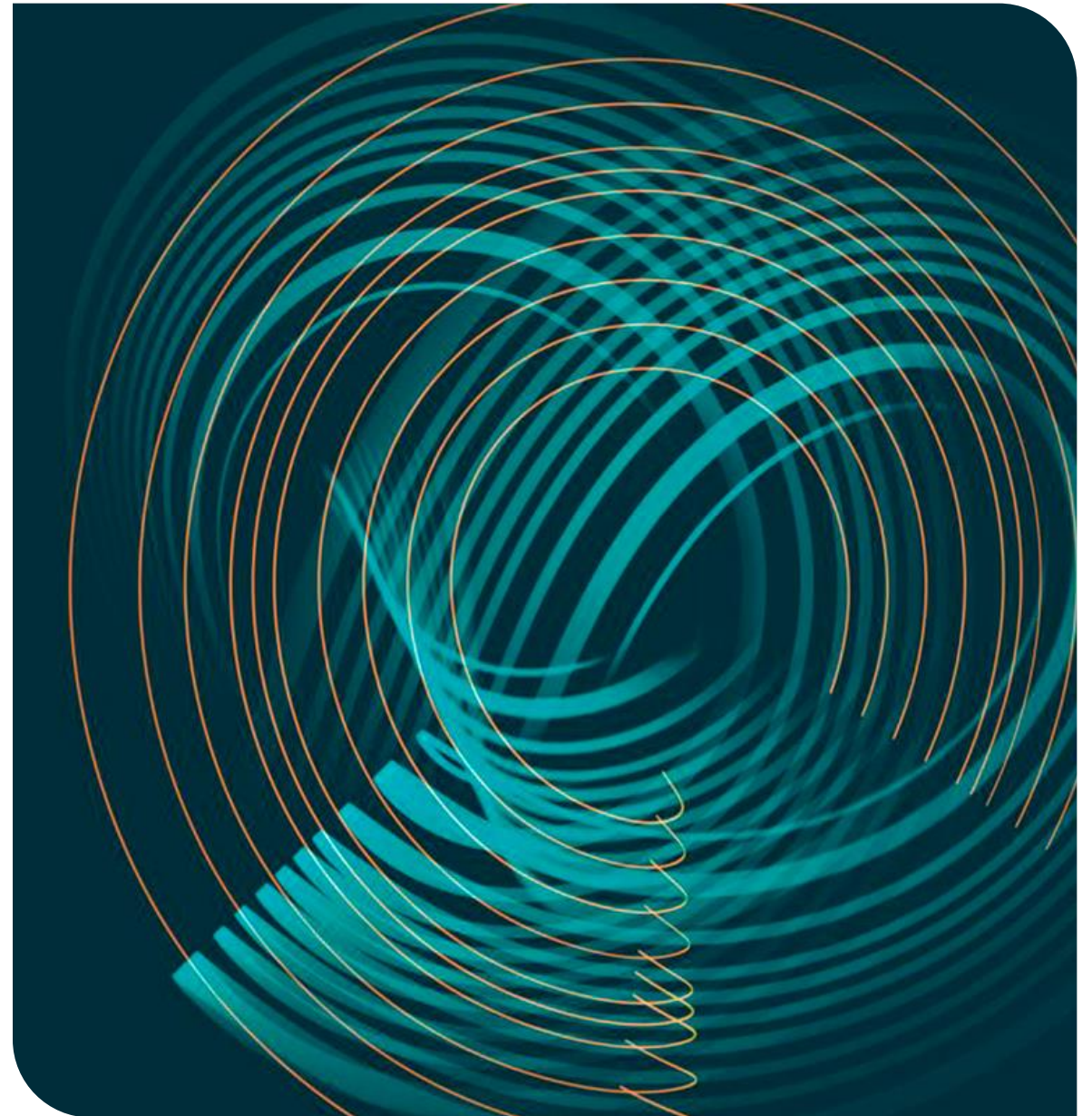




Audit & Conseil

Partenaire de vos ambitions

Novembre 2024



01 Qui sommes-nous ?

Acteur de référence de l'audit et du conseil

Nexia S&A, partenaire de la croissance des PME et ETI, apporte à ses clients des solutions adaptées et créatrices de valeurs dans les domaines comptables et financiers.

En France, plus de 540 collaborateurs, dont 56 associés, accompagnent les 4500 clients à toutes les étapes de leur développement sur des missions d'Audit, d'Expertise Comptable et de Conseil de la Direction financière.

À la fois garants de l'information financière et partenaires de ses clients, Nexia S&A et ses équipes se démarquent par leur excellence technique, à l'épreuve du terrain, ainsi que par leur exigence de comportement et leur sens de l'engagement.

Une culture de l'innovation et une dimension internationale forte, nourrie depuis plus de 20 ans avec le réseau Nexia, permettent à Nexia S&A de faire évoluer en permanence son offre de services, en tirant le meilleur parti des opportunités qu'engendrent les évolutions digitales, et de rester au plus proche des besoins des clients.





540

professionnels dont
56 associés



4500

clients PME et ETI
et +20 sociétés cotées



+122

pays servis avec le réseau
international  Nexia



68,5M€

de chiffre d'affaires
en 2024

Nos valeurs

Esprit d'équipe

Implication, partage, écoute, respect mutuel

Confiance

Transparence, loyauté, intégrité

Valeur ajoutée

Expertise, pragmatisme, capitalisation et transmission de l'expérience

RSE

Auprès des équipes aussi bien que des clients, Nexia S&A place l'humain au cœur de ses projets, de son métier et de son engagement.

Le groupe veille au bien-être et à la qualité de vie au travail et s'engage à promouvoir la diversité et parité au sein des équipes, et à soutenir les évolutions de carrière par la mise en place de plans de formation personnalisés et l'assistance à la validation d'acquis de compétences.

Nos domaines d'expertise



Audit

Audit financier
Audit IT
Audit RSE
Apports et fusions



Conseil

Financial Advisory
Operational Advisory
Risk management
Accompagnement ESG et ISR



Expertise comptable

Production et Reporting
Révision et Consolidation
BPO Finance-Comptabilité
Paie et gestion sociale
Fiscalité et Juridique
International Business Services

RSE

Accréditation par
le COFRAC

IFRS

sociétés cotées
et autres EIP

Innovation

dans l'approche d'audit
et les process IT

Transaction Services

+300 opérations en 3 ans
et 60 deals closés par an

Transformation

accroître la productivité et
l'agilité des équipes,
accélérer la transformation
digitale

CSRD

assurer la conformité des
entreprises aux nouvelles
obligations en matière de
durabilité

Excellence

Pluridisciplinarité et
adaptabilité au service
des entreprises

Valeur ajoutée

Garant de l'information
financière et partenaire
de nos clients

Modernité

Des outils digitaux pour
accompagner nos clients

Nexia dans le monde



“Nexia est un réseau mondial de cabinets d'expertise comptable et de conseil indépendants. En choisissant un cabinet du réseau Nexia, vous bénéficiez d'un service plus réactif et personnalisé, assuré par des associés, partout dans le monde.”

 **\$2.8bn**
Chiffre d'affaires en 2022

>250
Membres

 **608**
Bureaux dans le monde

>122
Pays

 **21**
Comités et groupes d'affaires

25,941
Professionnels

02 Lignes de services

Audit

De l'assurance pour vos comptes

Pour Nexia S&A, l'audit est une mission qui va au-delà de l'obligation légale portant sur les comptes. Elle est fondée sur une parfaite connaissance de l'entreprise et son environnement et permet d'apporter de la valeur ajoutée pour l'optimisation des processus et la qualité de l'information financière.

La bonne pratique de l'audit nécessite une excellente maîtrise de différentes compétences mises en œuvre simultanément.

Références

Groupes cotés français



Sociétés à statut Banque Assurance



Groupes à capitaux privés parmi les leaders de leur segment d'activité



Clients

- 500 clients pour 1000 mandats de commissaire aux comptes
- 13 sociétés cotées et autres EIP
- 65 associations

Equipe dédiée

- 74 collaborateurs dont 7 associés

Compétences clés

- Sociétés cotées et IFRS.
- Audit IT.
- Spécialistes : social, juridique, fiscal.
- RSE : Accrédité par le COFRAC activité validation/vérification sous le numéro n° N°3-2162 (portée disponible sur cofrac.fr).
- Nexia International.

Apports fusions

Acteur des restructurations

Les associés de Nexia S&A qui interviennent en Apports Fusions maîtrisent les concepts et les méthodologies mis en œuvre en matière de réorganisation juridique des groupes et plus spécifiquement d'évaluation.

Conseil

- Evaluation des apports, branche et entités.
- Simulation des parités.
- Simulation comptable et financière des impacts sur les capitaux propres et les comptes.

Missions légales

- Commissaire aux apports.
- Commissaire à la fusion et à la scission.

Références



Compétences clés

- Associés spécialisés.
- Evaluation.
- Mission légales.
- Département juridique spécialisé.

Nos engagements

- Respect du calendrier.
- Démarche structurée.
- Coordination avec les équipes et conseils.

OTI depuis 2015

- Accréditation COFRAC activité validation/vérification n° 3-2162, portée disponible sur le site www.cofrac.fr.

Equipe dédiée pluridisciplinaire

- 7 personnes
- 3 associés
- Consultant ingénieur et juristes spécialisés

Avis de l'OTI sur la DPEF : une obligation

- Entités concernées : SA et SCA cotées ou non cotées, SE, SNC, mutuelles, coopératives, établissements financiers.
- Seuils : Total bilan ou CA > 100 M€ et l'effectif > 500 (données conso).
- Le commissaire aux comptes peut mener la mission s'il est accrédité (SACC).

Audit RSE

Votre DPEF est-elle conforme à la Directive Européenne ?

Conformité et image

Une obligation mais également une opportunité de communiquer sur vos politiques, vos actions et vos progrès en matière de RSE et de véhiculer ainsi une image d'entreprise socialement responsable.

Mission

- Analyse de l'organisation et du modèle d'affaires
- Revue la méthodologie d'identification des risques RSE significatifs
- Revue des actions présentées et indicateurs clés pour mesurer la performance RSE
- Revue des processus de collecte des informations RSE et conduite de tests
- Vérification de la conformité de la DPEF aux dispositions légales (art. R225-105 du Code de commerce)
- Rapport de constats et recommandations

Références



Audit ESG

Sécuriser l'information de durabilité

Organisme Tiers Indépendant (OTI) accrédité* par le COFRAC, nous assurons la sincérité et la fiabilité des informations extra-financières publiées volontairement ou pour répondre aux obligations légales. Nous accompagnons également les entreprises désireuses d'anticiper ces obligations ou de faire preuve d'une démarche volontaire :

Contrôle légal des rapports extra-financiers obligatoires	Contrôle de la DPEF , et bientôt du rapport de durabilité CSRD Emission d'un avis motivé sur la conformité du rapport extra-financier aux dispositions légales et sur la sincérité des informations fournies
Contrôle légal de démarches volontaires	Vérification de la cohérence et de l'atteinte des objectifs que se fixe une entité ayant obtenu la qualité de Société à Mission
Contrôle des rapports RSE volontaires	Contrôle à l'initiative des entreprises de leur rapport extra-financier publié volontairement, défini en concertation avec l'entreprise pour répondre à ses besoins spécifiques et aux attentes de ses parties prenantes Émission d'un rapport de vérification en tant qu'expert-comptable
Audit à blanc des rapports extra-financiers	Audit à blanc, notamment pour identifier les éventuelles non conformités au regard des nouvelles réglementations (CSRD, taxonomie verte européenne) et permettre de les corriger avant publication

Tout au long de nos missions, nous veillons à **sécuriser** les données extra-financières et à apporter de la **valeur ajoutée** au travers de **partages d'expérience** et de **recommandations** pertinentes.

* section inspection portée disponible sur www.cofrac.fr

Chiffres clés

- Plus de 8 ans d'expérience
- OTI accrédité, activité validation/vérification sous le numéro n° 3-2162, portée disponible sur le site www.cofrac.fr.
- 20 missions réalisées
- Seuils pour le reporting de durabilité à compter de 2024 :
 - + 250 salariés
 - + 50 m€ CA
 - + 25 m€ total bilan

Nos engagements

- Maîtrise des sujets RSE et de la réglementation (CSRD, Taxonomie verte européenne)
- Equipe dédiée, qualifiée et expérimentée en Audit
- Approche pragmatique et personnalisée
- Méthodologie de vérification structurée et robuste

Conseil ISR

Intégrer la durabilité aux approches d'investissement

Face aux exigences croissantes des LP's et de la réglementation (règlement Disclosure notamment), la définition et la mise en œuvre d'une **politique ISR adaptée** aux stratégies de levée de fonds et d'investissement devient incontournable pour les fonds de **private equity**. Nous les accompagnons à **tous les stades du processus** :

Politique ISR interne	Définition d'une stratégie et de politiques ISR Accompagnement à la mise en œuvre , élaboration des procédures et des outils de suivi associés
Reporting et autres communications	Collecte et contrôle des indicateurs ESG Construction des reporting ESG et des communications requises par le règlement Disclosure
Lors de la prise de participation	Diagnostics et due diligences ESG, le cas échéant en coordination avec nos équipes Transaction Services
A la sortie	Diagnostic ESG précession
Post-deal	Accompagnement ESG des participations, suivi des plans d'actions
Autres services	Accompagnement à la mise en œuvre du règlement Disclosure Formations des équipes Animation de clubs ESG pour les participations

Chiffres clés

- + 50 diagnostics ESG
- 5 fonds accompagnés dans la mise en œuvre de leur politique ISR

Nos engagements

- Maîtrise des enjeux ESG et de la réglementation (CSRD, taxonomie verte européenne, règlement disclosure)
- Equipe dédiée, qualifiée et expérimentée
- Développement constant de nos outils internes de diagnostic ESG
- Approche pragmatique, personnalisée, axée sur les « quickwin »

Conseil RSE

Construire votre approche de la durabilité

La RSE est aujourd'hui un **fil rouge** de la stratégie d'entreprise, levier de création de valeur et de sens. Au-delà de la nécessité de répondre aux **règlementations** et aux demandes croissantes des **parties prenantes** (clients, salariés, financeurs), déployer une démarche RSE est synonyme **d'opportunités** pour l'entreprise. Nous accompagnons les entreprises désireuses de s'engager dans cette dynamique vertueuse :

Diagnostic	Identification des enjeux prioritaires Etat des lieux des actions menées et de la maturité RSE, gap analysis vis-à-vis des règlementations et enjeux Détermination des activités éligibles et alignées à la taxonomie verte européenne
Dialogue parties prenantes	Identification et cartographie des parties prenantes Stratégie de dialogue et co-construction Animation de la consultation des parties prenantes internes et externes
Risk management	Cartographie des risques ESG, Sapin II et risques généraux Analyse de Double Matérialité conforme à la CSRD
Stratégie	Elaboration de la stratégie globale et des plans d'actions associés Structuration de la gouvernance Accompagnement à la formulation de la raison d'être et des objectifs de la Société à Mission
Conduite du changement	Formation des dirigeants et des équipes Déploiement de la démarche RSE dans les métiers Création d'un réseau de correspondants RSE Coaching des responsables RSE
Reporting	Construction du reporting - définition des indicateurs , formalisation et sécurisation de la collecte des données Rédaction du rapport de durabilité
Valorisation	Assistance à l'évaluation Ecovadis Evaluation d'impact ad hoc (projets, incubation, concours...) Accompagnement des démarches de labellisation RSE (Bcorp ...)

Chiffres clés

- 15+ entreprises accompagnées

Nos engagements

- Maîtrise des enjeux ESG et de la réglementation (CSRD, taxonomie verte européenne, règlement disclosure)
- Equipe dédiée, qualifiée et expérimentée
- Développement constant de nos outils internes de diagnostic ESG
- Approche pragmatique, personnalisée, axée sur les « quickwin »

Audit des systèmes d'information

Renforcer votre contrôle interne

Un besoin accru en audit interne informatique

Maîtrise des risques informatique, respect des contraintes légales et réglementaires, adéquation du système d'information avec la stratégie globale de l'entreprise : l'audit IT s'inscrit désormais dans une démarche globale de gouvernance des systèmes d'information et dépasse le seul périmètre de la DSI.

Notre démarche

1. Préparation : cadrage de la mission, élaboration du plan d'audit, planification des entretiens.
2. Réalisation : conduite des entretiens, réalisation des tests, documentation des travaux.
3. Conclusion : rapport d'audit, communication aux audités, recueil du plan d'actions.
4. Suivi : suivi de la mise en œuvre des actions élaborées avec les audités.

Références



WILLING TECHNOLOGIES



BARON PHILIPPE DE ROTHSCHILD



RÉMY COINTREAU



EUROPA CORP

sopra  steria

 defa

 INDOSUEZ
WEALTH MANAGEMENT

 MUTUELLE
Bleue
PREVOYANCE - SANTE - ASSURANCE



emagine



open
BY EXPERTISE
YOUR DIGITAL WORLD



Solutions30
Solutions for New Technologies

BARBARA BUI



Une démarche globale pour répondre à vos enjeux SI

- Processus métiers informatisés
- Stratégie et pilotage
- Organisation et ressources
- Gestion du changement
- Gestion des moyens techniques
- Gestion de la sécurité
- Processus métiers informatisés

Transactions Services

Des solutions appropriées à vos enjeux

L'équipe participe à plus d'une centaine d'opérations par an pour le compte de fonds d'investissement et de groupes industriels sur des tailles et des secteurs d'activité variés.

Le souci de l'efficacité, la mise en œuvre d'une démarche analytique, la démonstration d'un réel pragmatisme et la compréhension des marchés et des modèles économiques structurent notre relation avec nos clients et l'organisation de nos missions.

Références

Fonds d'investissement



Corporate



Chiffres clés

- +1000 opérations par an.
- +80 deals closés en 2021.
- 9ème cabinet conseil sur opérations de M&A, LBO et Cap Dev.
- Top 3 Conseil Small Cap (valorisation jusqu'à 50 M€).
- Une équipe dédiée de 20 personnes dont 2 associés.

Services

- Due diligence buy-side.
- VDD et Vendor Assistance.
- Conseil financier post opération.
- Accompagnement en mode projet.

Conseil Opérationnel

Conseil de la Direction Financière

Nexia S&A conseille et accompagne les entreprises et leurs directions financières pour qu'en toute circonstance la direction générale dispose des informations historiques et prévisionnelles dont elle a besoin pour le pilotage général de l'entreprise et pour des projets et opérations spécifiques.

Vos objectifs

- Accroître la productivité des services comptables et la qualité des comptes
- Apporter de l'information financière rapide et adaptée
- Consolider les résultats

Nos réponses

- Digitaliser les processus, organiser les flux d'information, mettre en œuvre les outils adaptés, instaurer les démarches de contrôles ad hoc
- Construire les reporting, mettre en avant les indicateurs pertinents, développer la communication financière
- Mettre en place des démarches homogènes de consolidation légale et production des reporting consolidés

Références



Points clés de l'intervention

- Conception d'outils adaptés.
- Monitorat des équipes.
- Transfert de compétences.
- Cohérence entre systèmes d'informations.
- Bouclage permanent trésorerie – résultat.
- Coordination avec les autres conseils.

Contextes possibles

- Pilotage de la croissance.
- Levée de fonds.
- Renégociation de dettes financières.
- Prévention de difficultés financières.

Risk management et contrôle interne

Fiabiliser son organisation et optimiser ses processus

Nos engagements

- Réponses adaptées.
- Bénéfices identifiés.
- Travail en confiance.
- Amélioration continue.

Notre savoir-faire

- Travailler en collaboration avec vos équipes en toute confiance.
- Bénéficier d'expertises : Risk management, Contrôle interne, Systèmes d'information.
- Associer des spécialistes associés à la mission dans les domaines tels que le droit et la fiscalité.

Vos besoins et nos réponses spécifiques en 8 situations

1. Mise en place d'une cartographie des risques
2. Diagnostic de la maturité du Risk management/ Contrôle interne
3. Diagnostic et assistance aux projets RGPD et Sapin 2
4. Amélioration continue de la maîtrise des risques
5. Optimiser et fiabiliser des processus opérationnels
6. Evaluation de la maturité de l'organisation d'une acquisition récente
7. Remplacement d'un chef de projet ou renforcer une équipe
8. Mise en place de plans d'actions en situation spécifique/confidentielle

Nos expertises

RGPD

Le Règlement Général sur la Protection des Données (RGPD), applicable le 25 mai 2018, poursuit 3 objectifs :

- Renforcer le droit des personnes,
- Responsabiliser les acteurs traitants les données,
- Crédibiliser la régulation grâce à une approche commune au niveau européen.

Sapin 2

Les principaux objectifs du projet sont de « renforcer la transparence des procédures de décisions publiques, mieux prévenir et réprimer plus rapidement et sévèrement la corruption » et « mettre la France au niveau des meilleurs standards internationaux dans le domaine de la transparence, et de la lutte contre la corruption ».

Expertise comptable

Production, Révision, Reporting

Comprendre et piloter la performance

Conseil privilégié et permanent des entreprises

- Support : de la tenue de la comptabilité à l'établissement des comptes annuels.
- Conseil : gestion, fiscalité, organisation et systèmes d'information.
- Valeur ajoutée : engagement et implication des associés.

Partenaires des directions financières

Au service de groupes qui ont des besoins ponctuels d'intervenants confirmés dans les domaines comptables et fiscaux.

- Assurer la continuité de production de l'information comptable et financière et le suivi des obligations.
- Apporter des technicités complémentaires.

Références

Données clés

- + 1000 clients
- 9 associés
- Equipe juridique

Services

- Révision comptable.
- Conseil fiscal.
- Externalisation.

Outsourcing

- Sécurité.
- Respect des délais et réactivité.
- Tableau de bord.

Expertise comptable Consolidation

Partenaire de vos engagements

Compétences clés

- Equipe dédiée.
- Expérience des groupes internationaux.
- Maîtrise des principaux logiciels du marché.
- Nexia International.
- IFRS et CRC 99-02.
- Accès aux comptes en mode Saas.

Externalisation

- Petits groupes.
- Gagner en efficacité.
- Prestation complète.
- Relations avec les auditeurs.

Nos services en consolidation

- Assistance interne : s'adapter aux besoins de compétence et de volume de travail.
- Externalisation : prendre en charge le processus d'établissement des comptes consolidés.
- Conseil : opérations spécifiques, optimisation de l'organisation, interprétation des normes.

Reporting groupe

- Conception et automatisation des processus avec des consultants systèmes.
- Intégration des prévisions budgétaires avec les données du reporting et les comptes consolidés.

Références



Paie et gestion sociale

L'aide de spécialistes dans un domaine sensible

Nexia S&A s'appuie sur des équipes spécialisées comprenant des juristes qualifiés. Ces intervenants présentent de fortes compétences renouvelées en permanence et combinent maîtrise technique, réactivité et confidentialité.

Gestion sociale déléguée

- Déléguer tout ou partie des tâches liées à l'établissement de la paie et aux opérations qui lui sont liées.
- Obtenir des conseils personnalisés.
- Des échanges sur mesure grâce à l'utilisation d'outils collaboratifs.

Revue sociale

Les spécialistes de Nexia S&A mènent des revues de votre gestion sociale dans le double but de sécuriser votre organisation et de contrôler les coûts sociaux.

Références



Chiffres clés

- 9 000 bulletins par mois.
- +40 secteurs d'activité.
- 10 personnes spécialisées.
- 2 juristes en droit social.

Gestion sociale

- Embauche.
- Paie et charges sociales.
- Assistance en cas de contrôle.
- Conseils.

Revue sociale

- Temps de travail.
- Contrats de travail.
- Réglementation et convention collective.
- Calcul des charges sociales.
- Contrats de prévoyance.

Une équipe dédiée avec des supports sécurisés

- Management impliqué avec un niveau d'encadrement important et un turn over limité
- Trois sites dédiés avec une équipe IT dédiée et une équipe juridique propre
- Processus de back up IT aux standards élevés.
- Des techniques de télétravail éprouvées pour une continuité de service assurée.

Nous faire confiance

- Disponibilité des associés et de l'équipe.
- Des logiciels « références » du marché.
- Méthodologie éprouvée issue de notre expérience d'expert-comptable.
- Des processus éprouvés et constamment enrichis.
- Une équipe BPO expérimentée de 45 personnes.

BPO Finance - Comptabilité

Outsourcer pour transformer son organisation

Vous rencontrez des difficultés à piloter efficacement la fonction Finance – Comptabilité ? Votre croissance soutenue et nécessite des évolutions rapides de votre organisation ?

Nos engagements

- Du temps managérial pour se concentrer sur son Core business.
- Le meilleur niveau de digitalisation.
- Des processus optimisés grâce à l'accompagnement de consultants expérimentés.
- L'assurance d'une équipe compétente et disponible.
- Des standards de confidentialité et de sécurité élevés.
- Un accès permanent aux données essentielles au pilotage de l'entreprise.

Références



JIMMY FAIRLY

International Business Services

Your French partner

Nexia S&A est l'interlocuteur privilégié de la direction financière de la maison mère étrangère afin de permettre au management local de se concentrer sur l'activité. Nexia S&A participe à la coordination des différents interlocuteurs de vos filiales françaises, auditeurs, conseils, administrations et directions fonctionnelles de votre groupe.

Comptabilité et Reporting

- Tenue et établissement des comptes annuels selon les French GAAP.
- Etablissement de reporting périodiques et multi-référentiels (normes IFRS ou US GAAP).

Conformité fiscale et sociale

- Etablissement des déclarations fiscales : TVA, Impôts sur les sociétés, et autres impôts.
- Prise en charge de l'ensemble de l'administration sociale : embauche, paie, déclarations sociales périodiques, fin de contrat.
- Assistance en cas de contrôle fiscal et Urssaf.



Données clés

- 100 clients.
- 18 pays.
- 10 personnes.

Compétences clés

- Une équipe dédiée.
- Equipe multi-compétences : paie, comptabilité, compliance fiscale.

Nexia International

- 8è rang mondial.
- 125 pays.
- 790 bureaux.
- 35 000 personnes.
- dont 3 400 associés.

03 Expertises sectorielles

Asset Management

Un acteur référent, une expérience reconnue

Nous faire confiance

- Une équipe avec 30 ans d'expérience au service des OPC
- 200 OPC audités pour le compte d'une vingtaine de sociétés de gestion avec 20 Mds€ d'encours
- Intégration fluide de nos travaux dans votre méthodologie
- Réactivité, disponibilité, confidentialité
- L'exigence d'un cabinet soumis aux obligations professionnelles

De l'audit légal dans plus de 200 OPC

Une équipe expérimentée et réactive s'appuyant sur des solutions informatiques innovantes permettant d'automatiser les contrôles et apporter de la valeur ajoutée.

Des activités d'expertise comptable et de conseil

Nous proposons également des missions d'expertise comptable et de conseil adaptées aux différents acteurs de la chaîne de gestion d'actifs. Pour les fonds du Private Equity : calculs de valeurs liquidatives, établissement des compositions d'actifs net, calculs de ratios, etc.

Références



Associations et fondations

Une large gamme de services et une équipe dédiée

Nexia S&A est l'un des cabinets d'Audit & Conseil français largement impliqué au sein du monde associatif et propose une large gamme de services, fondés sur une expérience réelle, avec une équipe dédiée.

Audit

Commissaire aux comptes de nombreuses Associations, Fondations, Fonds de dotation dans des activités diverses, secteur médico-social, sanitaire, humanitaire ou culturel..., faisant appel ou non à la générosité publique (AGP), fédérations et confédérations professionnelles et organismes de formation.

Comptes annuels, paie et gestion sociale

- Etablissement des comptes combinés et du compte d'Emploi des Ressources (APG).
- Paie et bordereaux sociaux et fiscaux.

Conseil spécifique

- Suivi de l'utilisation des ressources affectées et émissions de reçus fiscaux,
- Fiabilisation des approches budgétaires pluriannuelles
- Elaboration du Compte d'Emploi annuel des Ressources (CER).

Références



Données clés

- 130 clients, associations et fondations
- 57% audit, 43% expertise et conseil
- 3 associés référents et équipe dédiée.

Services

- Audit
- Arrêté et révision des comptes annuels
- Paie et gestion sociale
- Conseil fiscal
- Revue et mise en place de procédure
- Contrôle budgétaire et prévision
- Audit et conseil IT

Hôtellerie

Des compétences dédiées à votre secteur

Un pôle de compétence spécialisé

Avec une équipe dédiée, Nexia S&A participe quotidiennement à la gestion d'hôtels dont les implantations sont nationales. Nos clients sont des groupes hôteliers mais aussi des indépendants membres ou non de chaînes volontaires.

Gestion déléguée

Accompagnement dans le fonctionnement optimisé de la comptabilité, du reporting et de la trésorerie. En fin d'année, prise en compte coordonnée des normes comptables, de la fiscalité et de la gestion financière pour l'établissement des comptes annuels. Gestion de la relation avec les auditeurs légaux.

Gestion sociale

Maîtrise des caractéristiques de la paie du secteur.

Revue de la gestion sociale par notre équipe juridique spécialisée dans le but de sécuriser l'organisation et de contrôler les coûts sociaux.

Références



A7 MANAGEMENT



Données clés

- 250 hôtels.
- Equipe dédiée de 30 personnes.
- 2 500 bulletins de paie par mois.

Comptabilité

- Production comptable.
- Compliance fiscale.
- Reporting et comptes annuels.

Gestion sociale

- Embauche.
- Paie et charges sociales.
- Revue sociale.

Commissaires priseurs

Expert-comptable référent de la profession

Nexia S&A est l'expert-comptable et le conseil de nombreux commissaires priseurs depuis plus de 30 ans. Cette ancienneté a permis au cabinet d'acquérir une connaissance intime du métier et d'accompagner ses clients dans les évolutions imposées par les changements de la réglementation initiée par la loi du 10 juillet 2000.

Une profession, plusieurs métiers

- Nexia S&A intervient dans les 2 domaines d'activité de la profession.
- Le commissaire-priseur judiciaire : officier public et ministériel chargé de procéder à l'expertise, la prise et la vente judiciaire aux enchères publiques des meubles et effets mobiliers corporels.
- Le marché des ventes volontaires qui dépasse largement le marché de l'art et qui touche aussi, entre autres, le matériel industriel et professionnel, les véhicules de toute nature et les chevaux.

Références



Références

- Conseil auprès de 20 commissaires priseurs et MVV à Paris et en IDF.
- Accompagnement 30+ opérations d'évaluation cessions.

Services

- Comptabilité.
- Fiscalité et droit social.
- Organisation et tableau de bord.
- Evaluation.
- Accompagnement cession.

Nos engagements

- Veille sur les questions clés de la profession.
- Réactivité et délais rapides.
- Confidentialité.

Enseignement privé

Auditeur et conseil de la profession

Données clés

- 250 hôtels.
- Equipe dédiée de 30 personnes.
- 2 000 bulletins de paie par mois.

Comptabilité

- Production comptable.
- Compliance fiscale.
- Reporting et comptes annuels.

Gestion sociale

- Embauche.
- Paie et charges sociales.
- Revue sociale.

Des problématiques spécifiques

- Administration et finance
- Un back office administratif spécifique : planning, étudiants, professeurs, pédagogie.
- Intégration de l'administration métier avec la gestion comptable et financière.

Social

- Statuts des professeurs, travailleur indépendant.
- Particularités des régimes sociaux des professeurs.

Fiscalité

- TVA.
- Taxes sur les salaires.
- CVAE.

Références



Family office

Back office administratif et financier

Nexia S&A conseille et accompagne depuis de nombreuses années des family offices pour la gestion de leurs participations immobilières et financières et de leur personnel de maison.

Bookkeeping services

- Externalisation de la gestion comptable et du reporting.
- Etablissement des comptes annuels et liaison avec les auditeurs légaux.
- Déclarations fiscales.

Fiscalité personnelle

- Déclarations fiscales personnelles des associés, corporate et IRPP.
- IFI.
- Gestion des investissements de défiscalisation.

Gestion sociale du personnel

- Contrats de travail.
- Gestion de la paie et des déclarations sociales.
- Conseils.

Juridique

- Conseil sur le choix des structures juridiques et création des entités.
- Secrétariat juridique .
- Liaison avec les avocats et notaires.

Nos clients

- Personnes physiques investies en immobilier et participations.
- Entrepreneurs familiaux investis en immobilier professionnel.
- Sociétés patrimoniales et de familles.

Nos engagements

- Interlocuteur unique.
- Réactivité.
- Disponibilité.
- Confidentialité.

